

笛・下山囃子①

○ 開ける

● 閉じる

◎ 半分開ける

△ 打つ (打ったら開ける)

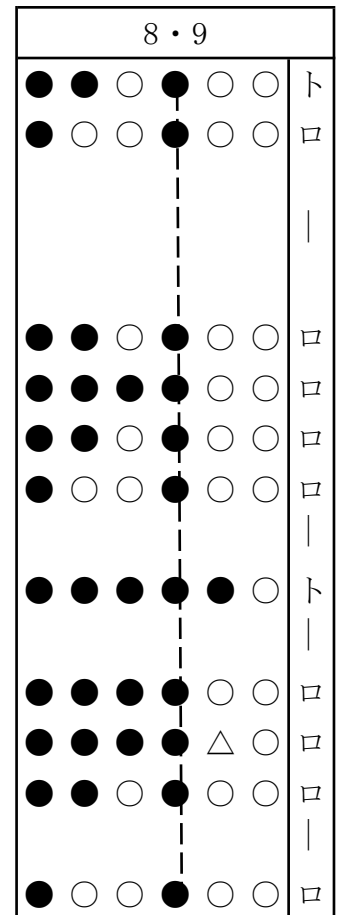
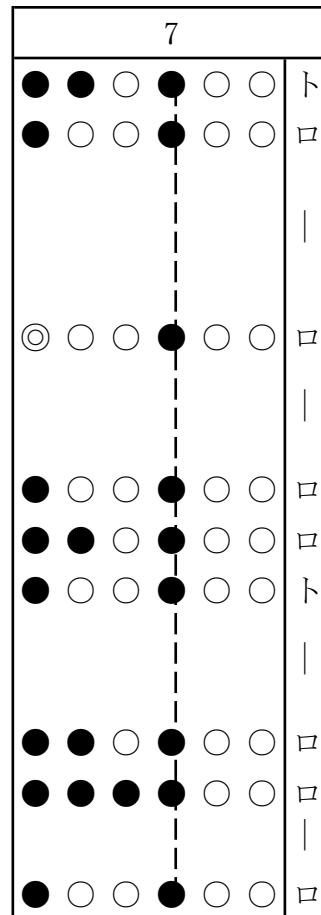
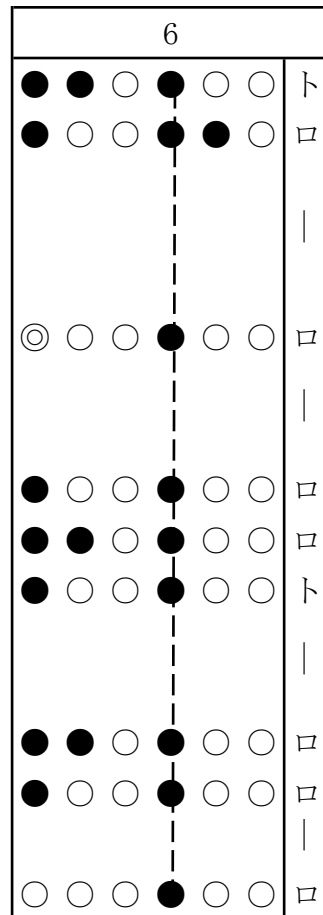
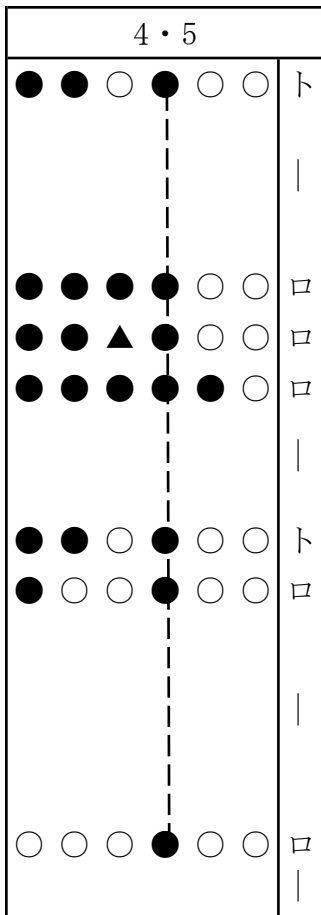
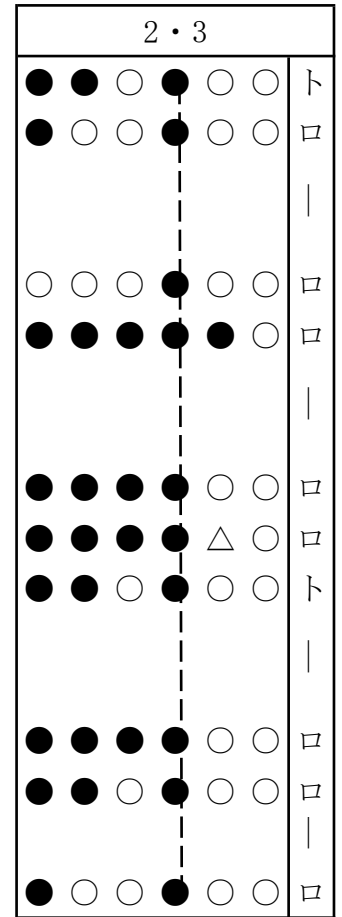
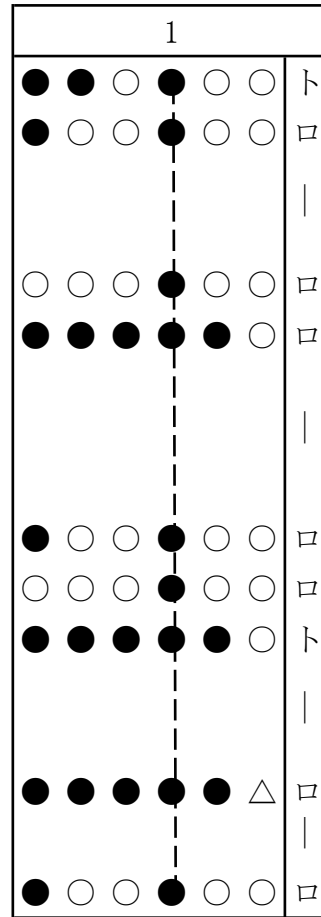
▲ 打つ (打ったら閉じる)

右手小指は閉じたままなので表記無し

点線は右手人差し指の位置

1番～11番及び20番は指を開けない

12番～19番まで左手薬指は開けない



笛・下山囃子②

10・11

12・13

14・15

16

17

18

19

20